

# BOAT FISHING GUIDEBOOK

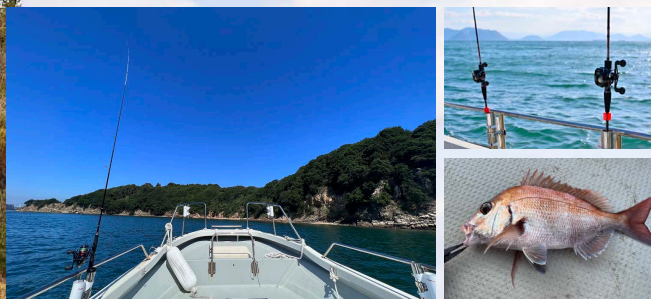
## 瀬戸内海で鯛釣りを！



KUJIRA-JIMA でのマリンアクティビティ「釣船チャーター」で、瀬戸内海の真鯛を釣ってみましょう♪

竿・仕掛け・ライフジャケットもセットになっていますので、初心者様も手ぶらでのご利用も OK です！

釣船チャーターは、4時間（4名様まで）ご利用いただけます。追加料金で、最大2名様（計6名様）、さらに延長（1時間単位）も可能です。



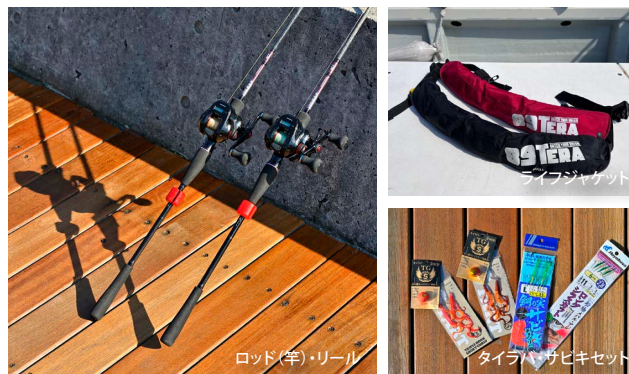
# LET'S FISHING!

## 初めての方でも安心！ ビギナーズガイド！ in KUJIRA-JIMA



船釣りチャーターでの釣りや、釣り自体初めてのいう方でもKUJIRA-JIMAでは釣りのいろはを楽しく伝授してくれるので安心。釣れた鮮魚はディナーのお供に！瀬戸内海の波風に身を委ねながら釣り糸を垂らす、のんびりとした時間をお過ごしください。

## 釣具紹介



ロッド(竿)・リール

ライフジャケット

タイフンサビキセット

## 天候不順による出港中止について

当日の天候によりスケジュールやポイントの変更、もしくは中止になる場合がございます。パラパラと時折雨が降るような状況の場合は運行いたしますが、絶え間ない降雨が続く場合や予想される場合は中止とさせていただきます。また、快晴であっても、風が強く海が荒れている状況の場合は中止とさせていただきます。

別途オプションとしてご予約をいただいている方で、当日の天候不順により出港できない場合はオプション代を後日ご返金させていただきます。

瀬戸内 貸切 無人島

KUJIRA-JIMA

## 01

## 出港前準備



乗船中は長旅に揺られます。  
ワクワクドキドキが高ぶる  
瞬間かと思いますが、  
出航前の事前準備が  
大切です！

- ✓ 水にぬれても良い服装で出航しましょう！
- ✓ 帽子やサングラスなど熱中症対策を心掛けましょう！
- ✓ 酔い止め薬／  
3時間～4時間程船上にいます。  
ご不安な方は予め準備しておく  
良いでしょう！
- ✓ 滑りにくい靴やサンダルにしましょう！
- ✓ ライフジャケットは必ず着用しましょう！  
※大人用、子供用のライフジャケットは無料貸出しております。
- ✓ 季節により春頃・秋頃は風が冷たく  
感じますので、服装を考慮した上で  
ご準備しましょう。
- ✓ 必要に応じて飲料水の準備／  
スポーツ飲料をお勧めいたします。  
お水やお茶等もOK！

## 05

## 魚料理

なんといってもフィッシングのあとの食事は楽しみの1つ♪  
KUJIRA-IMAスタッフが釣れたての鮮魚をさばいて、夕食に  
ご用意させていただきます。もちろん、魚をさばいてみたい！  
という方へもレクチャーいたします！  
自分で釣った鮮魚は格別に美味しいです♪



## 02

## いざ出漁!!

船に乗り込んだらいざ出発です！  
ポイントに到着するまで瀬戸内海の多島美を眺めるクルーズをお楽しみください！  
そして、Fishing開始前に船長より釣り方講座をいたします！



## 04

## 釣果写真

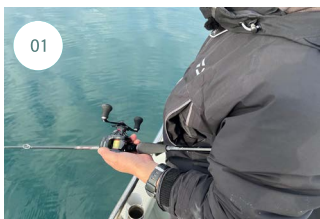
釣り方が分からなくてもスタッフがやさしく  
アドバイスいたします。魚がかかったときの  
ワクワク感は最高に楽しい!!



## 03

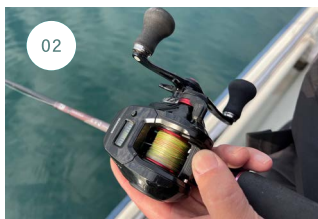
## 釣り方

初心者の方でもビギナーズラックを狙えるチャンス!!  
是非、瀬戸内海の釣りを思う存分満喫しちゃいましょう！



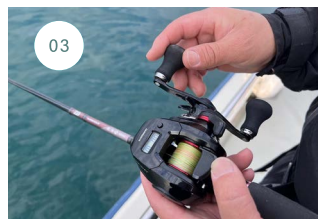
01

竿の一番  
下の部分  
を脇に  
はさむ



02

リールを  
包むよう  
に握る



03

竿先を海面に向けながら、  
リールの真ん中にある  
レバーを押し、仕掛けを  
海底まで落とし、着底後  
速やかにリールのレバーを  
回す

